

**Lunigiana**

## Ponte di Albiano Completati i 291 metri di impalcato

Leoncini a pagina 19



# Albiano Magra, il ponte è quasi fatto

Ieri è stata messa la quarta e ultima campata. Ora l'impalcato, lungo ben 291 metri, è finalmente completo

**IL SINDACO VALETTINI**

**«E' un momento emozionante vedere in prospettiva l'opera sostanzialmente finita»**

di **Monica Leoncini**  
AULLA

**Nel cantiere** per la costruzione del nuovo ponte di Albiano Magra si sono concluse ieri le operazioni di varo della quarta e ultima campata, che unisce la terza pila con la spalla lato Caprigliola. Una bella soddisfazione per **Anas**, ma soprattutto per i cittadini che vedono più vicino il ritorno dal normalità e l'apertura al traffico del nuovo ponte. Con questo varo è stato completato in tempi contenuti, circa un mese, l'intero impalcato in acciaio lungo 291 metri per quasi 1.500 tonnellate di peso che costituisce, insieme alle pile e alle spalle, la struttura del viadotto. Il conseguimento di questo obiettivo, particolarmente sfidante viste le dimensioni non ordinarie delle strutture da realizzare e considerate le difficoltà tecnico-operative derivanti dal fatto di lavorare nell'alveo del fiume, è stato possibile grazie

all'impegno di tutti i soggetti coinvolti che hanno operato senza soluzione di continuità, sette giorni su sette. Le operazioni di montaggio e varo dell'impalcato metallico sono state eseguite da Fincantieri, sotto la direzione lavori del soggetto attuatore **Anas**.

**L'ultima** struttura, lunga 48 metri per 217 tonnellate di peso, come realizzato anche per le altre tre campate, è stata assemblata in cantiere, sollevata con particolari macchinari e calata sugli appoggi. Le operazioni hanno richiesto l'impiego di speciali carrelli multiassie, autogru, piattaforme telescopiche e personale specializzato in aggiunta a quello che già opera nel cantiere. Per consentire la movimentazione dei conci, affidata all'impresa Fagioli, sono state progettate e realizzate piste provvisorie all'interno dell'alveo, che saranno smantellate al termine dei lavori. In linea con il cronoprogramma è ora in fase di avvio la realizzazione della sovrastruttura stradale da parte delle imprese esecutrici Sales e Italcavi: getto della soletta in calcestruzzo, posa dell'impermeabilizzazione, delle barriere di sicurezza e della pavimentazione.

Parallelamente verranno realizzate le opere di finitura quali impianti e segnaletica. Soddisfazione del sindaco di Aulla Roberto Valettini, ieri mattina presente in cantiere con il direttore di cantiere di Sales, Giovanni Busdraghi, il capocantiere e le squadre di addetti. «E' un momento estremamente importante ed emozionante - ha detto -, vedere in prospettiva il ponte sostanzialmente finito, grazie al posizionamento dell'ultimo concio, è un grande balzo in avanti nel cronoprogramma dei lavori che ci avvicina in modo ulteriore all'importante traguardo che attende, nel breve, la nostra comunità, quando il ponte sarà definitivamente completato ed aperto alla viabilità. Il più grande ringraziamento va alle maestranze, che non hanno mai mancato di comunicare gli avanzamenti delle operazioni, ma soprattutto che hanno sempre lavorato con lodevole assiduità e impegno, spesso anche in condizioni meteorologiche avverse, rendendo possibile qualcosa che fino a pochi mesi fa sembrava un obiettivo ancora lontano. Vedere questo risultato ripaga di tutte le difficoltà patite in questi mesi».

© RIPRODUZIONE RISERVATA

**Aulla**

**Sabato prossimo alle 15,30 nuova assemblea degli amici di San Caprasio**

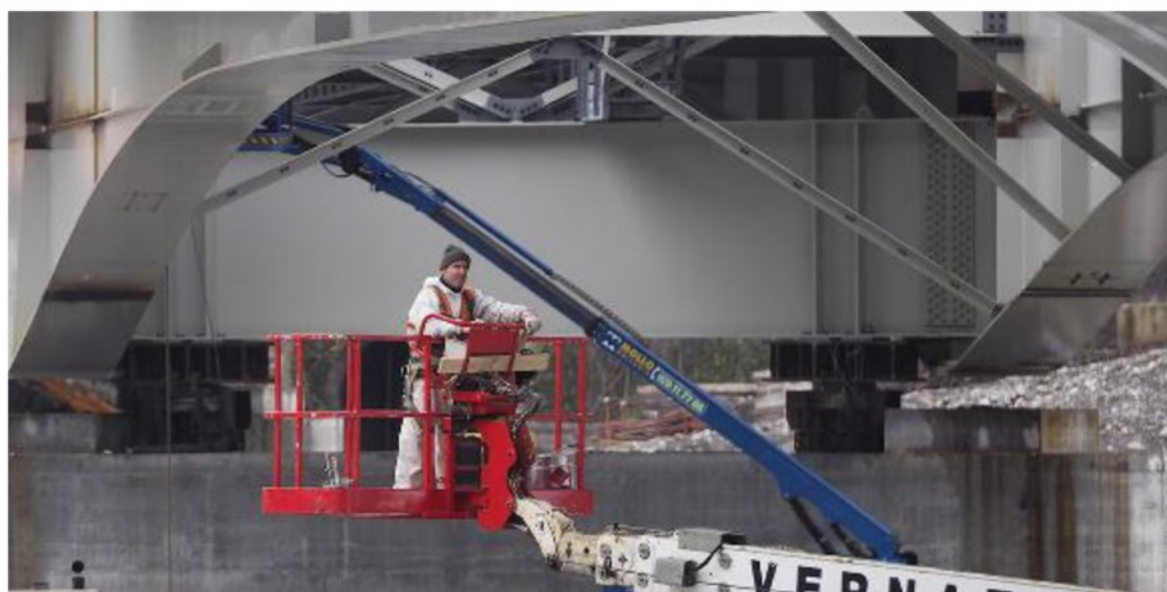
L'associazione "Amici di San Caprasio" ha convocato l'assemblea dei soci per sabato 26 alle 15.30 nel teatrino parrocchiale di Via don Minzoni. All'ordine del giorno anche l'approvazione del bilancio 2021.



**ALBIANO MAGRA**

## Una petizione per Bettola

Sono più di 120 le persone che hanno firmato la petizione online lanciata dal comitato Salviamo la bettola. Gli abitanti del paese non concordano col nuovo tracciato della strada statale, previsto dal piano commissariale. «Usiamo i fondi stanziati per l'eliminazione della curva sotto la ferrovia di Bettola per qualcosa di necessario - si legge nella petizione ».



Il nuovo ponte che ora unisce le due sponde del fiume Magra, e gli operai all'opera (foto di Massimo Pasquali)